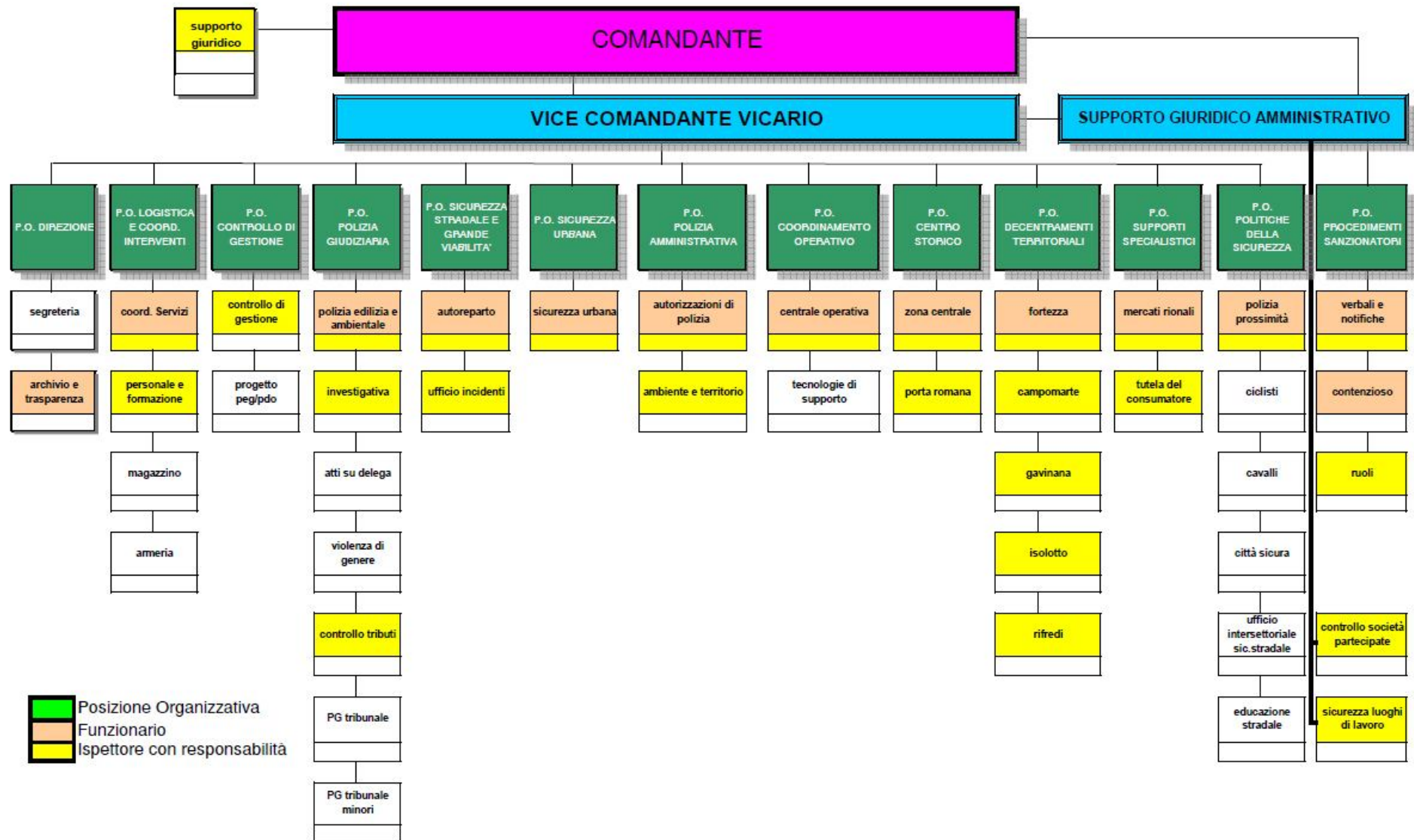


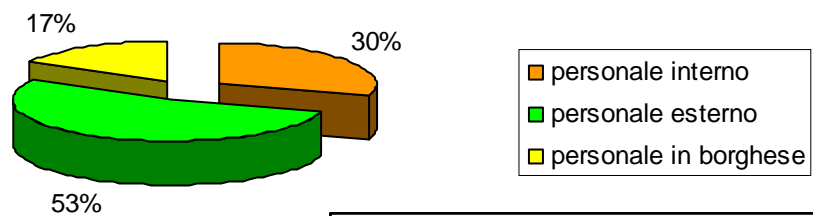
Nuova organizzazione Polizia Municipale



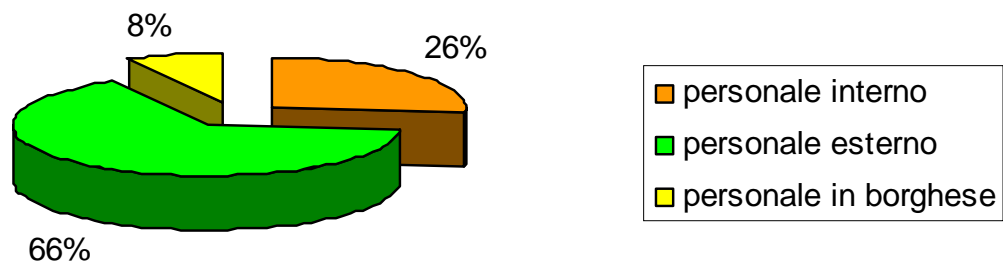


IMPIEGO DEL PERSONALE

organizzazione attuale



nuova organizzazione



AREA POLITICHE DELLA SICUREZZA

- Reparto Polizia di Prossimità
- Ufficio Città Sicura
- Ufficio intersettoriale Sicurezza Stradale
- Sezione educazione stradale
- Reparto a Cavallo
- Reparto Ciclisti

Nuovo programma di georeferenziazione per la mappatura del rischio ad uso del nuovo reparto polizia di prossimità

The screenshot displays the CrowMap P.M. Firenze web application. The browser tabs include 'CrowdMap P.M. Firenze', 'Rubrica', 'Polizia Municipale - Portale in...', and 'sigedo.comune.intranet/jwoc...'. The address bar shows 'www.crowdmap.comune.fi.it'. The page header features the 'COMUNE DI FIRENZE' logo, the 'POLIZIA MUNICIPALE' logo, and a search bar with 'Italiano (IT)' selected. A green button labeled 'INVIA UNA SEGNALAZIONE' is visible.

The main navigation bar contains 'HOME', 'SEGNALAZIONI', and 'INVIA UNA SEGNALAZIONE'. Below this, a green banner reads 'Server interno per le segnalazioni riguardanti il degrado e la sicurezza urbana'. The 'FILTRI' section is set to 'TUTTI', with options for 'NOTIZIE', 'IMMAGINI', and 'VIDEO'. A 'FILTRO CATEGORIE' dropdown is set to 'NASCONDI'.

The central map shows Florence with several red flower-shaped markers indicating reported issues. The sidebar on the right, titled 'TUTTE LE CATEGORIE', lists the following categories with corresponding color-coded squares:

- INCIVILTÀ (Yellow)
- SEGNALI SOCIALI DI DISORDINE URBANO (Pink)
- SEGNALI FISICI DI DISORDINE URBANO (Black)
- PARCHEGGI IRREGOLARI O SELVAGGI (Purple)
- SEGNALETICA DANNEGGIATA (Orange)
- TRUSTED REPORTS (Green)

Below the categories, there is a section titled 'Come inviare una segnalazione' with instructions for using an app (iPhone/Android) and sending an email to 'pm.adequamento.informatico@comune.fi.it'. A date range selector at the bottom shows 'Da: Jan 2013' to 'May 2013'.

AREA DECENTRAMENTI TERRITORIALI

- I REPARTI TERRITORIALI ESTERNI AL CENTRO STORICO VENGONO RIUNITI IN UN'UNICA AREA PER UNA MAGGIORE UNIFORMITA' E FLESSIBILITA' DEL SERVIZIO



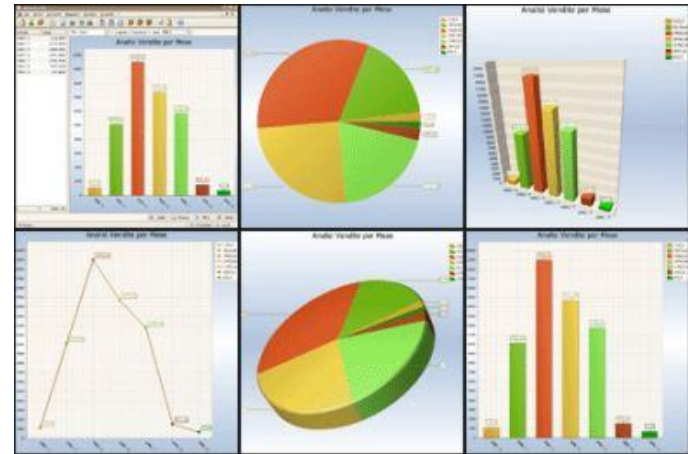
AREA CENTRO STORICO

- Viene accorpata a quest'area il Reparto Porta Romana al fine di uniformare l'attività operativa nell'ambito di un territorio di particolare rilevanza come il centro storico



AREA CONTROLLO DI GESTIONE

- Controllo di gestione
- Statistica
- Supporto informatico
- Ufficio progetto

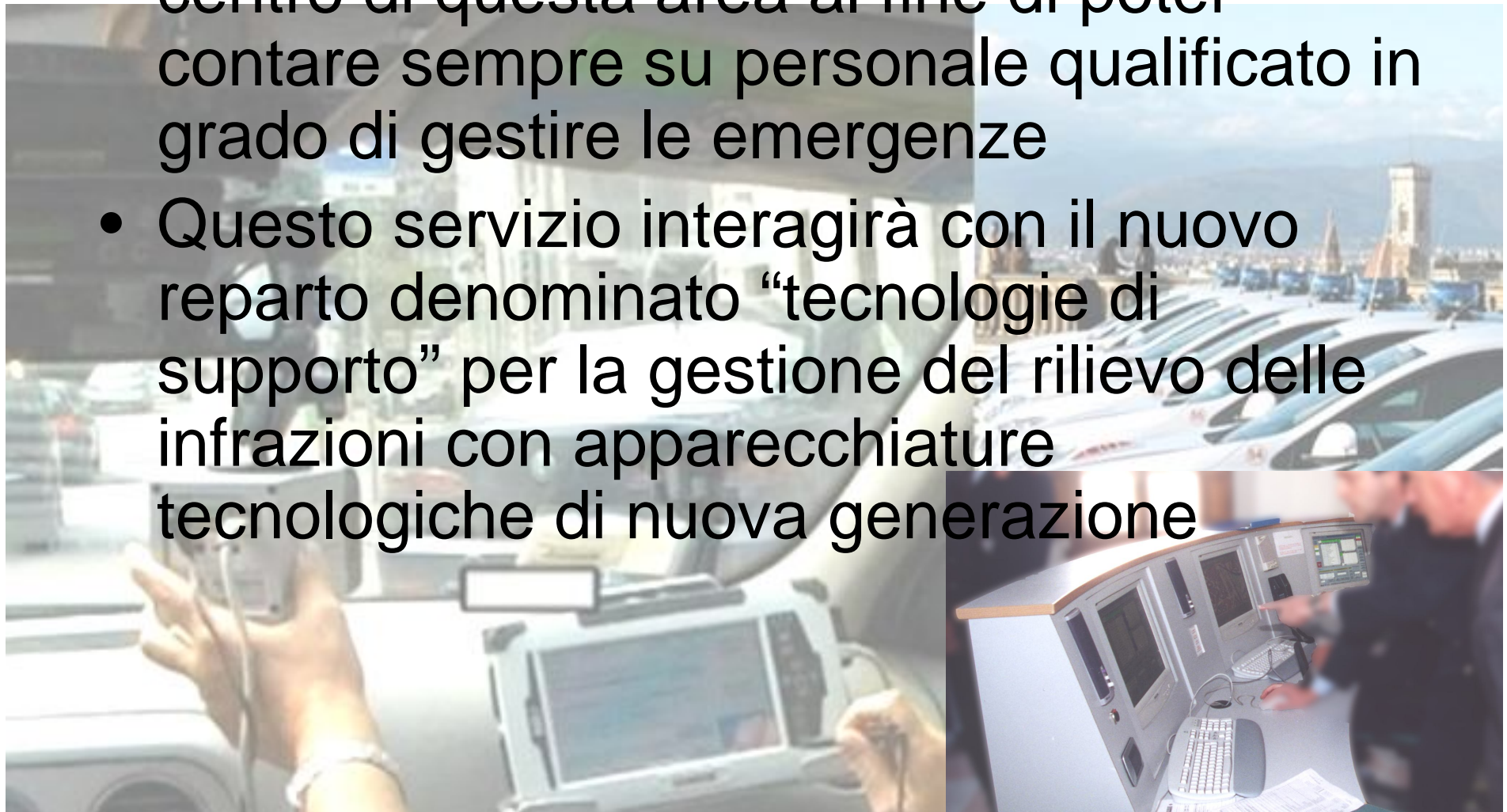


AREA SICUREZZA URBANA

- Gli attuali reparti Sicurezza urbana e Antidegrado vengono riuniti nella nuova sede di via dell'Agnolo per una più efficace gestione degli interventi relativi alla lotta al degrado e all'abusivismo commerciale

AREA COORDINAMENTO OPERATIVO

- La Centrale Operativa viene posta al centro di questa area al fine di poter contare sempre su personale qualificato in grado di gestire le emergenze
- Questo servizio interagirà con il nuovo reparto denominato “tecnologie di supporto” per la gestione del rilievo delle infrazioni con apparecchiature tecnologiche di nuova generazione



AREA POLIZIA AMMINISTRATIVA AREA SUPPORTI SPECIALISTICI

- Confluiscono in queste due aree gli attuali nuclei specialistici con particolare attenzione al fenomeno della “movida” ed al controllo dei mercati rionali ottenendo una maggiore presenza della PM in aree ritenute critiche.

